



Г. Е. Крейдлин. ЛЛШ-2009

**ТЕЛО И ТЕЛЕСНОСТЬ.
СИСТЕМА ПРИЗНАКОВ**

О ПОНЯТИИ «СОМАТИЧЕСКИЙ ОБЪЕКТ»

Соматические объекты – это:

- тело и его части (голова, руки, грудь)
- части частей тела (пальцы, ладони, ноздри)
- органы (зрения, слуха)
- телесные покровы (кожа, волосы)
- телесные жидкости (кровь, желчь)
- кости, мышцы «места», наросты и др.

СЕМИОТИЧЕСКАЯ КОНЦЕПТУАЛИЗАЦИЯ ТЕЛА И ЕГО ЧАСТЕЙ

Семиотическая концептуализация фрагмента мира – это результат представления в знаках наших знаний о некоторой области действительности.

В семиотическую концептуализацию человеческого тела и телесности входит описание того, как отображаются в знаках разные соматические объекты, их свойства, функции и типовые действия с ними или над ними.

ПРИЗНАКОВЫЙ ПОДХОД

Задачи признакового подхода:

- построить семиотическую концептуализацию тела и его частей;
- провести сопоставительный анализ знаковых кодов разной природы в рамках одного лексикографического формата и одного метаязыка.

УЧАСТНИКИ СЕМИНАРА И ОБЪЕКТЫ ИХ ВНИМАНИЯ



*Григорий Ефимович
Крейдлин*

Руководитель
проекта.

Признаки:
температура и др.

Части тела: спина,
живот, ноги и др.



*Пётр
Михайлович
Аркадьев*

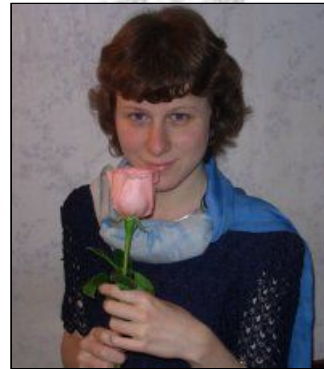
Признаки:
функции, форма.

Части тела:
голова, ноздри.



*Анна Геннадьевна
Кадыкова*

Признаки: цвет.



*Лидия
Александровна
Хесед*

Части тела: пупок.



*Светлана
Игоревна
Переверзева*

Признаки:
ориентация.



*Александр
Борисович
Летучий*

Признаки:
форма.

Части тела:
плечи, кулак,
щёки.

О СЛОВЕ ТЕЛО

- ТЕЛО1 – ‘остов без частей’; син. *корпус, туловище, торс*
- ТЕЛО2 – ‘остов с частями’;
- ТЕЛО3 – ‘человек, рассматриваемый в его анатомическом и/или физиологическом аспекте’;
- ТЕЛО4 – ‘мертвец, труп’;
- ТЕЛО5 – ‘материально заполненная оболочка ТЕЛА2’; син. *плоть, туша, тушка*
- ТЕЛО6 – ‘материально незаполненная оболочка ТЕЛА2’; син. *фигура, контур, силуэт.*

МНОЖЕСТВА, ВЫДЕЛЯЕМЫЕ ПРИ ПРИЗНАКОВОМ ПОДХОДЕ

- (1) признаки, характеризующие **соматические объекты**, и (2) значения этих признаков;
- (3) признаки, характеризующие **номинации** соматических объектов, и (4) значения этих признаков;
- (5) признаки **жестов** и **важных незнаковых движений**, исполняемых с участием соматического объекта,
- (6) значения этих признаков;
- (7) признаки **языковых обозначений** жестов и **важных незнаковых движений**, осуществляемых с активным или пассивным участием соматического объекта и
- (8) значения этих признаков.
- (9) вербальные и невербальные единицы, служащие типовыми выражениями значений каждого из признаков;

ХАРАКТЕРИСТИКИ ЛЮДЕЙ, КОТОРЫЕ СЛЕДУЕТ ПРИНИМАТЬ ВО ВНИМАНИЕ

- (i) пол и гендер (пол – это биологическая характеристика человека, а гендер – это культурно и социально нагруженный пол);
- (ii) этнос, национальность и раса,
- (iii) возраст,
- (iv) физическое и психическое состояние,
- (v) социальное положение,
- (vi) образовательный или имущественный ценз,
- (vii) профессия и др.

ПРИЗНАКИ, ХАРАКТЕРИЗУЮЩИЕ СОМАТИЧЕСКИЕ ОБЪЕКТЫ

Имя признака: **Тип соматического объекта**

Значения признака: /тело/, /часть тела/, /часть части тела/, /орган/, /покров/, /отверстие/, /место/, /жидкость/, /кость/ и т. д.

Примеры языковых выражений значений данного признака для соматических объектов «голова» и «язык»:

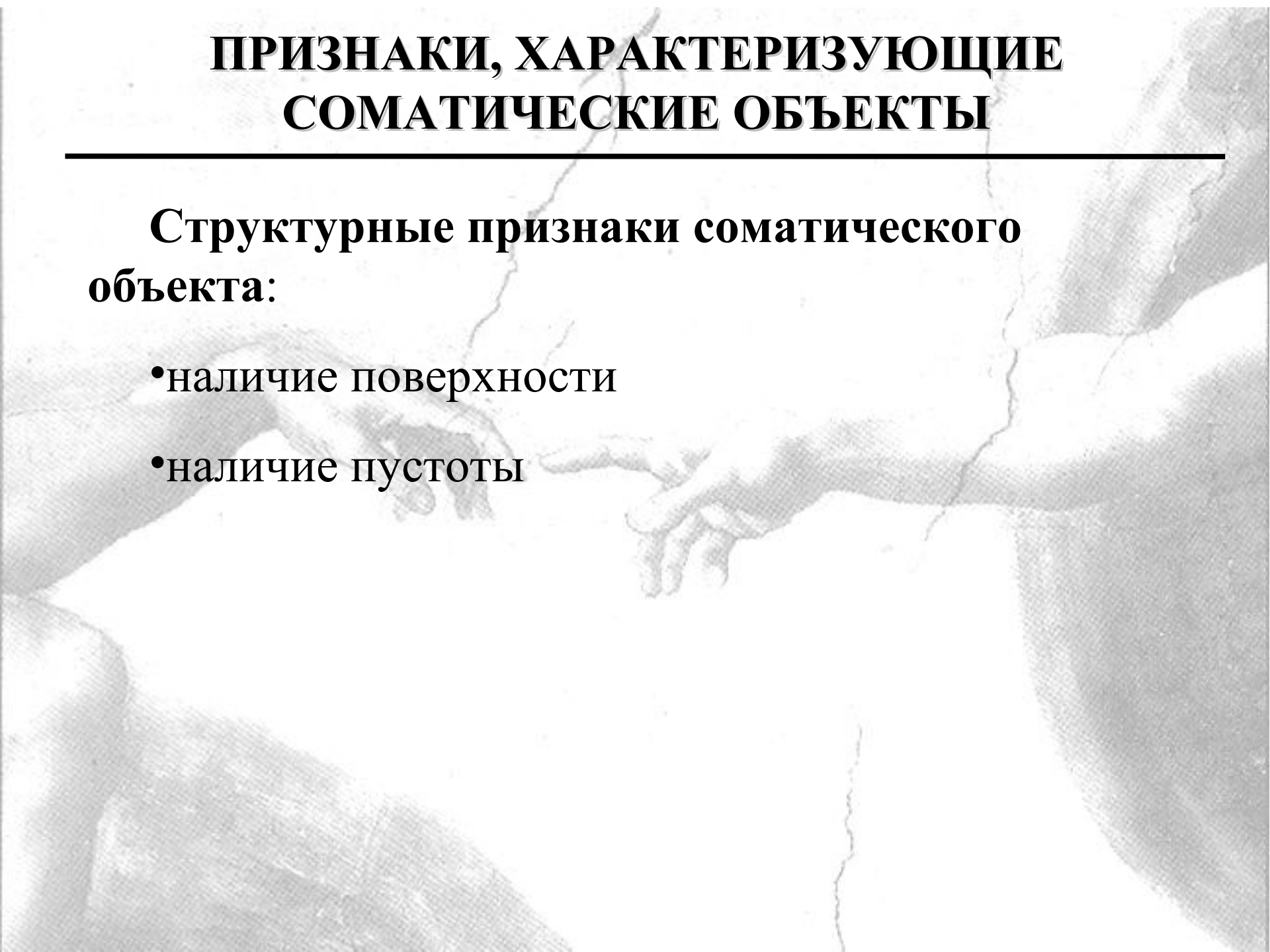
Голова – важнейшая часть тела.

Язык — орган живых существ, расположенный в ротовой полости.

ПРИЗНАКИ, ХАРАКТЕРИЗУЮЩИЕ СОМАТИЧЕСКИЕ ОБЪЕКТЫ

**Структурные признаки соматического
объекта:**

- наличие поверхности
- наличие пустоты



ПРИЗНАКИ, ХАРАКТЕРИЗУЮЩИЕ СОМАТИЧЕСКИЕ ОБЪЕКТЫ

Имя признака: **Наличие поверхности у
соматического объекта**

Значения признака: /да/, /нет/.

Языковые выражения:

*мозоль на пальце, морщины на лбу, провести рукой
по шее* (слова *палец, лоб, шея* – это имена поверхностей
соответствующих соматических объектов)

ПРИЗНАКИ, ХАРАКТЕРИЗУЮЩИЕ СОМАТИЧЕСКИЕ ОБЪЕКТЫ

Имя признака: **Наличие пустоты у соматического объекта**

Значения признака: /да/ (указать тип пустоты – /полость/, /отверстие/, /щель/ или др.), /нет/

Примеры языковых выражений для соматического объекта «ухо»:

Ушное отверстие; в уши попала вода; В одно ухо влетело, из другого вылетело

Пример невербального выражения для соматического объекта «ухо»:

знаковое поведение **сказать на ухо**



ПРИЗНАКИ, ХАРАКТЕРИЗУЮЩИЕ СОМАТИЧЕСКИЕ ОБЪЕКТЫ

Парность соматического объекта:

- биологическая парность
- семиотическая парность

1) в естественном языке семиотически парный объект и каждая из его частей называются либо одним словом, либо словосочетанием, обычно указывающим на местоположение этих частей в теле и, возможно, их ориентацию (ср. *губы* – *верхняя* и *нижняя губа*, *ноги* (*руки*) – *левая* и *правая нога* (*рука*), *глаза* – *левый глаз* и *правый глаз*);

2) у этого объекта и его частей есть хотя бы одно языковое наименование, хорошо освоенное русским языком и не являющееся термином.

ПРИЗНАКИ, ХАРАКТЕРИЗУЮЩИЕ СОМАТИЧЕСКИЕ ОБЪЕКТЫ

Парность соматического объекта

Выделенная часть семиотически парного объекта – та часть, которая более **значима**, чем другая. Обычно выделенная часть имеет особое обозначение в языке и в текстах.

Факторы, обуславливающие выделенность одного из членов семиотической пары:

- (i) биологический фактор;
- (ii) языковой фактор;
- (iii) культурный фактор.

ПРИЗНАКИ, ХАРАКТЕРИЗУЮЩИЕ СОМАТИЧЕСКИЕ ОБЪЕКТЫ

Физические характеристики соматического объекта:

А. Визуальные:

форма;
размер; толщина; объём
цвет; свет; окраска

Г. Ольфакторные:

запах

Д. Гастрические:

вкус

Б. Аудиальные:

звук;

В. Тактильно-визуальные:

поверхность и текстура;
вес;
напряжённость/расслабленность;
твёрдость/сила
температура
сухость/влажность

ПРИЗНАКИ, ХАРАКТЕРИЗУЮЩИЕ СОМАТИЧЕСКИЕ ОБЪЕКТЫ

Форма соматического объекта

геометрические формы (*круглое лицо, овальный подбородок*);

негеометрические формы (*лебединая шея; ухо ракушкой*)

ПРИЗНАКИ, ХАРАКТЕРИЗУЮЩИЕ СОМАТИЧЕСКИЕ ОБЪЕКТЫ

Размер соматического объекта

абсолютные размеры (*большая голова; глазёнки*);

относительные размеры (*широкая спина; высокая спина*)



СПАСИБО ЗА ВНИМАНИЕ!